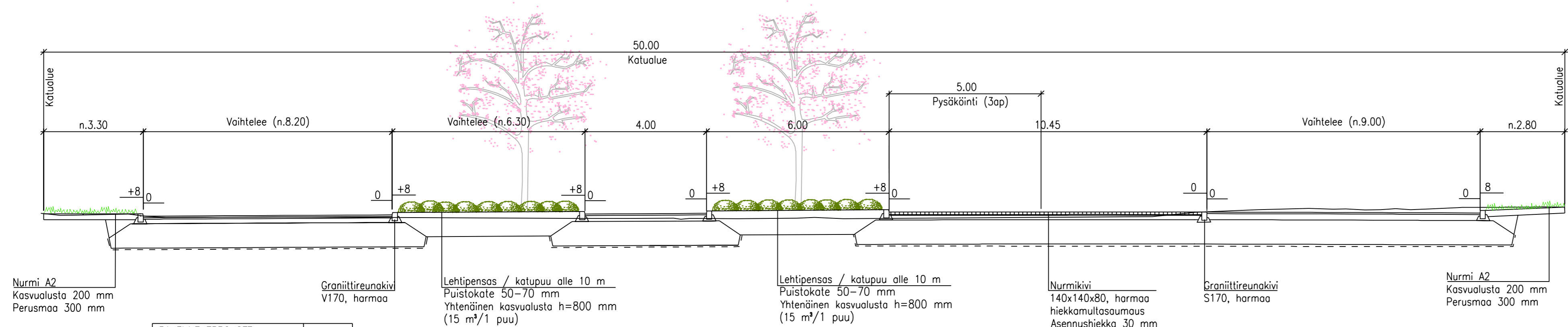


- MERKINTÖJEN SELITYKSET:**
- ASFALTI, AJORATA
  - ASFALTI, JK+PP-VÄYLÄ
  - BETONIKIVEYS
  - KIVITUHKA
  - NURMIKIVEYS
  - NURMALUE
  - PERHOSNITTU
  - PENSAISSTUTUS
  - EROSIOSUJAMATTO, RANTANIITY-SIEMENSEOS
  - KOSTEIKKOISTUTUKSET
  - HULEVESIALLAS
  - REUNATUKI
  - REUNATUKI, ALASLASKETTU
  - +85.50 AJORADAN JA PUUSTOVÄYLÄN LIKIMÄÄRÄEN KORKEUSASEMA
  - OHJELLINEN VALAISIMEN SIAINTI
  - HULEVESIPUTKI- JA KAIVO, RITILKANSI
  - HULEVESIPUTKI JA TARKASTUSKAIVO
  - RUMPU
  - NYKYINEN HULEVESIPUTKI- JA KAIVO, RITILKANSI
  - NYKYINEN HULEVESIPUTKI JA TARKASTUSKAIVO
  - NYKYINEN RUMPU
  - AVO-OJA, VIRTAAUSSUUNTA
- KATUSUUNNITELMAN KADUT:**
- AMIRAALINPOLKU
  - AMIRAALINTE
  - AURO-RANPOLKU
  - KRAVUNLAAKSONKATU
  - KULTASIVENKAARI
  - KULTASIVENPOLKU
  - NIITYPERHÖSENPOLKU
  - NIITYPERHÖSENKAIVO
  - PUUSTOVÄYLÄT 1-5

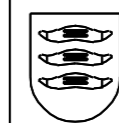
A Suunnitelma päivitetty vastaamaan rakennusluvatilaa		26.11.2021	J. Marttila	10
muutos			piiritys	
piirittäjä	KATUSUUNNITELMA	10	10	
kuide	28 METSÄKALTEVA			
KRAVUNLAAKSO Ide		SUUNN.		
		PIIR.		
		TEK.		
		myy.	29.10.2021	KP
		tility pöytäkirjaan no.		
piirittäjän nimi	KATUSUUNNITELMA	piirittäjän no.		
piirittäjän sidos	ASEMAPIIRUSTUS	1:500	korv. pöytäkirjaan no.	
tyyppi	TYYPPIPOIKKILEIKKAUKSET	1:100	korv. pöytäkirjaan no.	
HYVINKÄÄN KAUPUNKI TEKNIIKKA JA YMPÄRISTÖ KUNNALLISTEKNIIKKA		hoidon	piiritys no.	muutos
RAMBOLL		21024-200	21024-200	A
M. Saharinen		1:500	1:500, 1:100	
		21024-200	21024-200	
		3.11.2021	3.11.2021	26.11.2021

AMIRAALINTIE  
LEIKKAUS C-C  
1:100



RAKENNEKERROKSET		AJORATA
KULUTUSKERROS	AB16	50
ASENNUSHIEKKA	KaM 0/8	
KANTAVA KERROS	KaM 0/32	50
	KaM 0/63	150
JAKAVA KERROS	SrM 0/150	800
SUODATINKANGAS	N3	x
YHTEENSÄ		1050

piirustuslaji	KATUSUUNNITELMA	TWEB tunnus		arkistotunnus	6
kohteen sijainti	28 METSÄKALTEVA				
kohte	KRAVUNLAAKSO 1D ja 1E	SUUNN.			
	Amiraalintie	PIIRT.			
toimenpide		TARK.			
	RAKENNUSSUUNNITELMA	HYV.	30.11.2021	KP	
		liittyy piirustukseen n:o			
piirustuksen sisältö	LEIKKAUS C-C	mittakaava	1:100	korvaa piirustuksen n:o	
				korvattu piirustuksella n:o	
		koord.	piirustus n:o	muutos	
			21024-320		
				Mittakaava	1:1000/1:100, 1:100
				Muutos	
hyv.	M. Saharinen	suunn.	J. Marttila	pvm	26.11.2021



HYVINKÄÄN KAUPUNKI  
TEKNIikka JA YMPÄRISTÖ  
KUNNALLISTEKNIikka



Ramboll  
Niemenkatu 73  
15140 Lahti  
puh. 020 755 611  
www.ramboll.fi

Suunn.ala  
**TKA**

Työnro  
**1510064910**

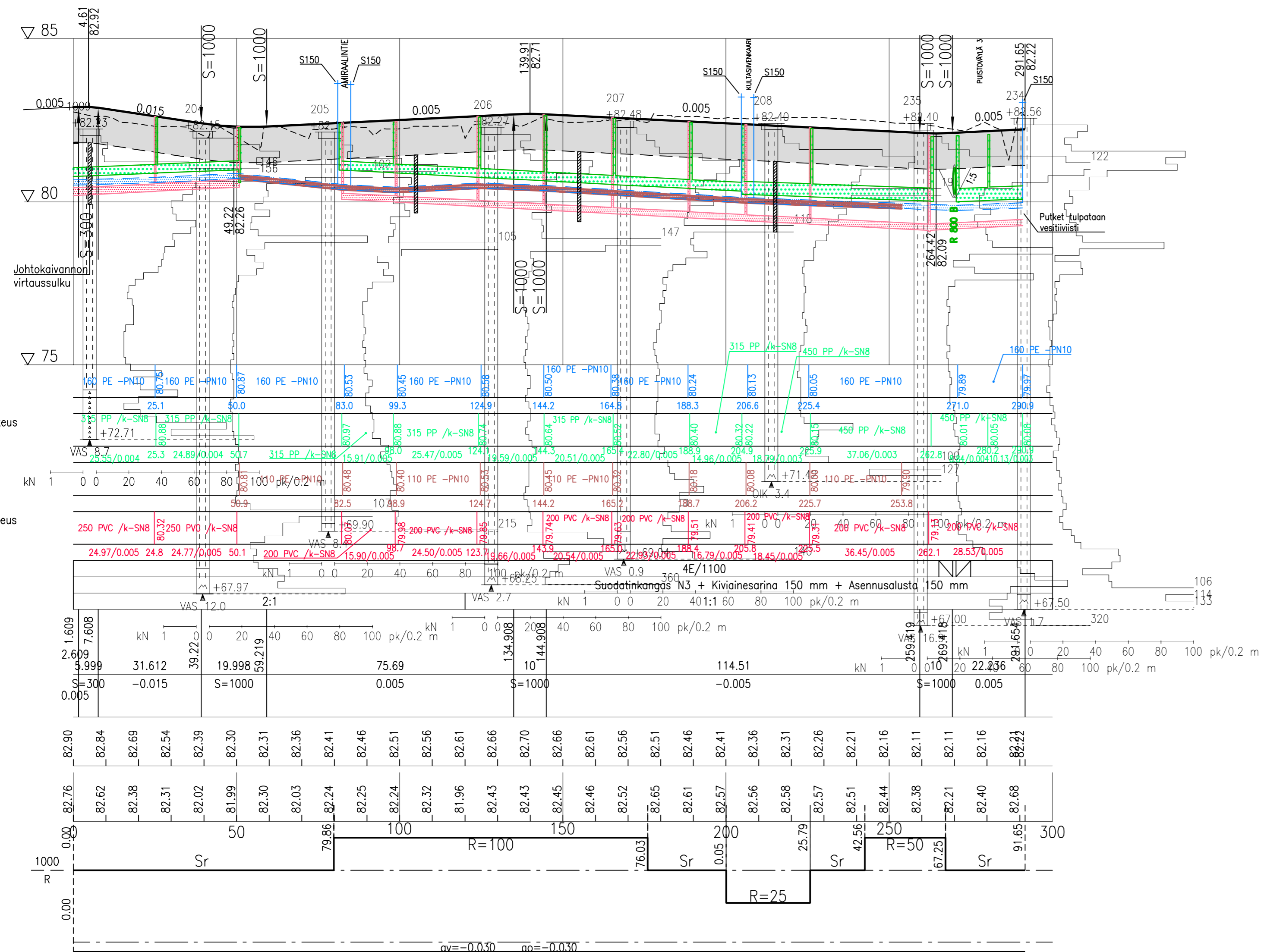
Mittakaava

Piirustusno  
**21024-320**

hyv.

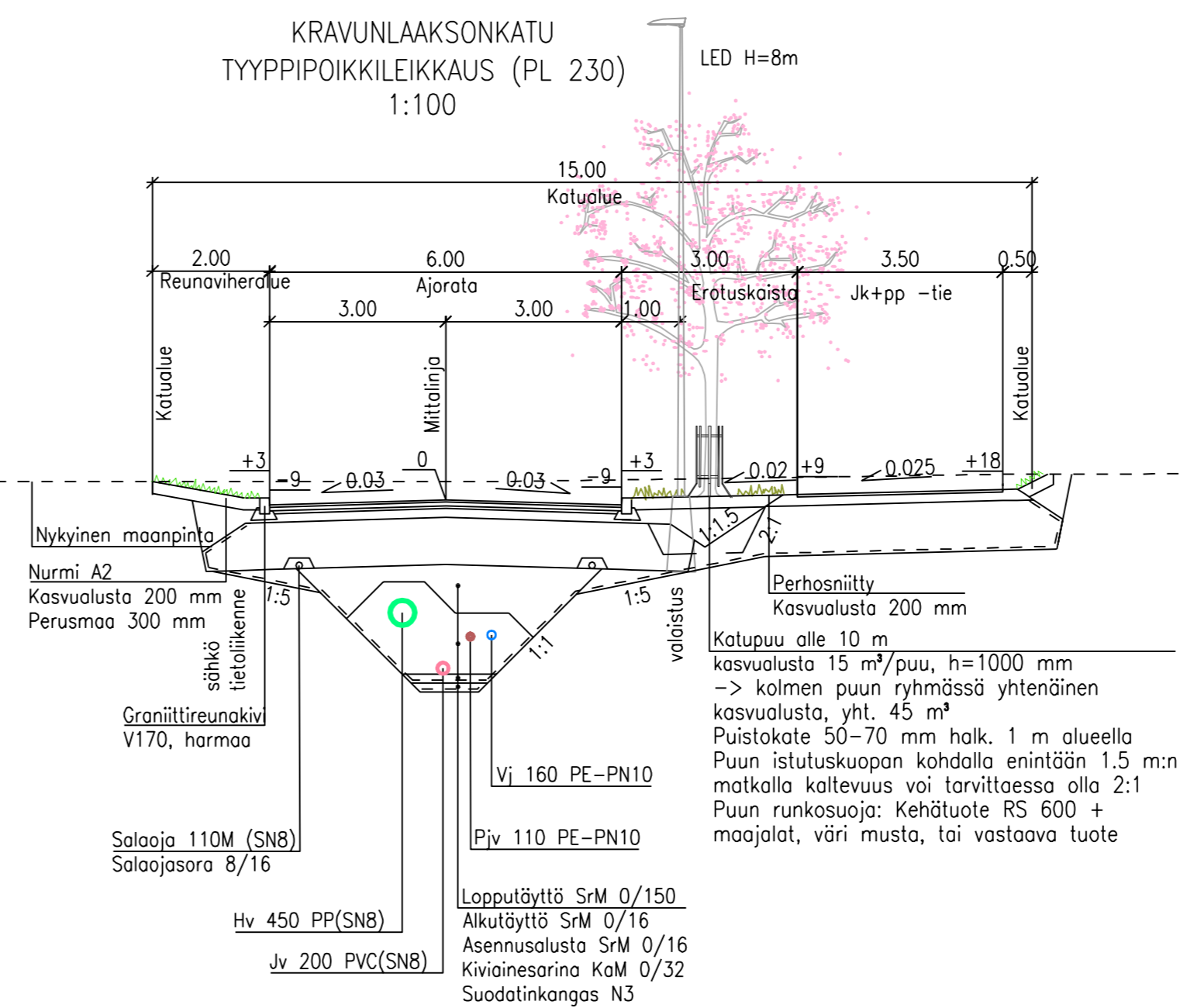
Muutos

KRAVUNLAAKSONKATU



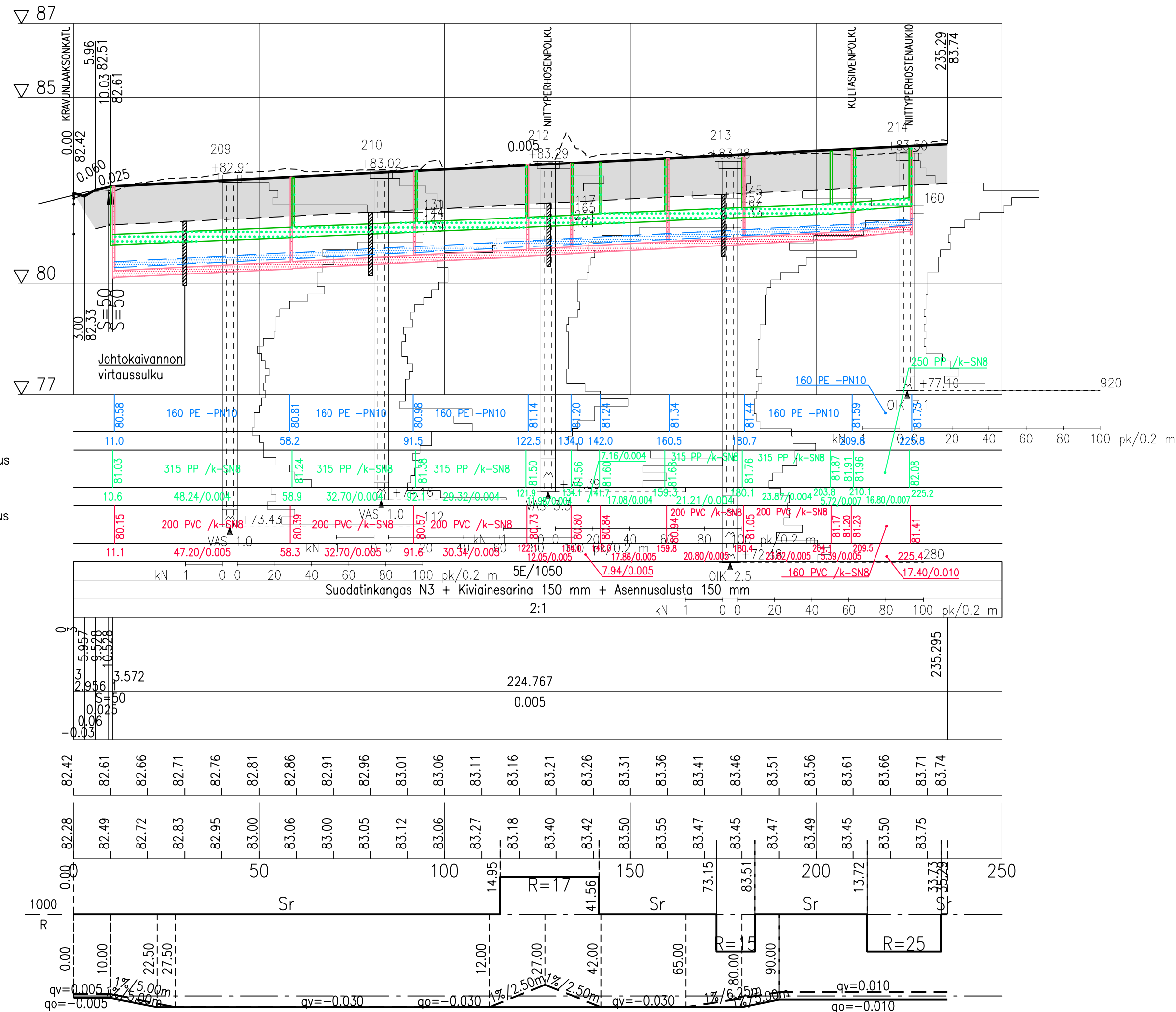
- Matka
- Kaltevuus / pyörityssäde
- Tasausviivan korkeus
- Maanpinnan korkeus
- Kaarevuus
- Ajoradan sivukaltevuus

KRAVUNLAAKSONKATU  
TYYPPIPOIKKILEIKKAUS (PL 230)  
1:100

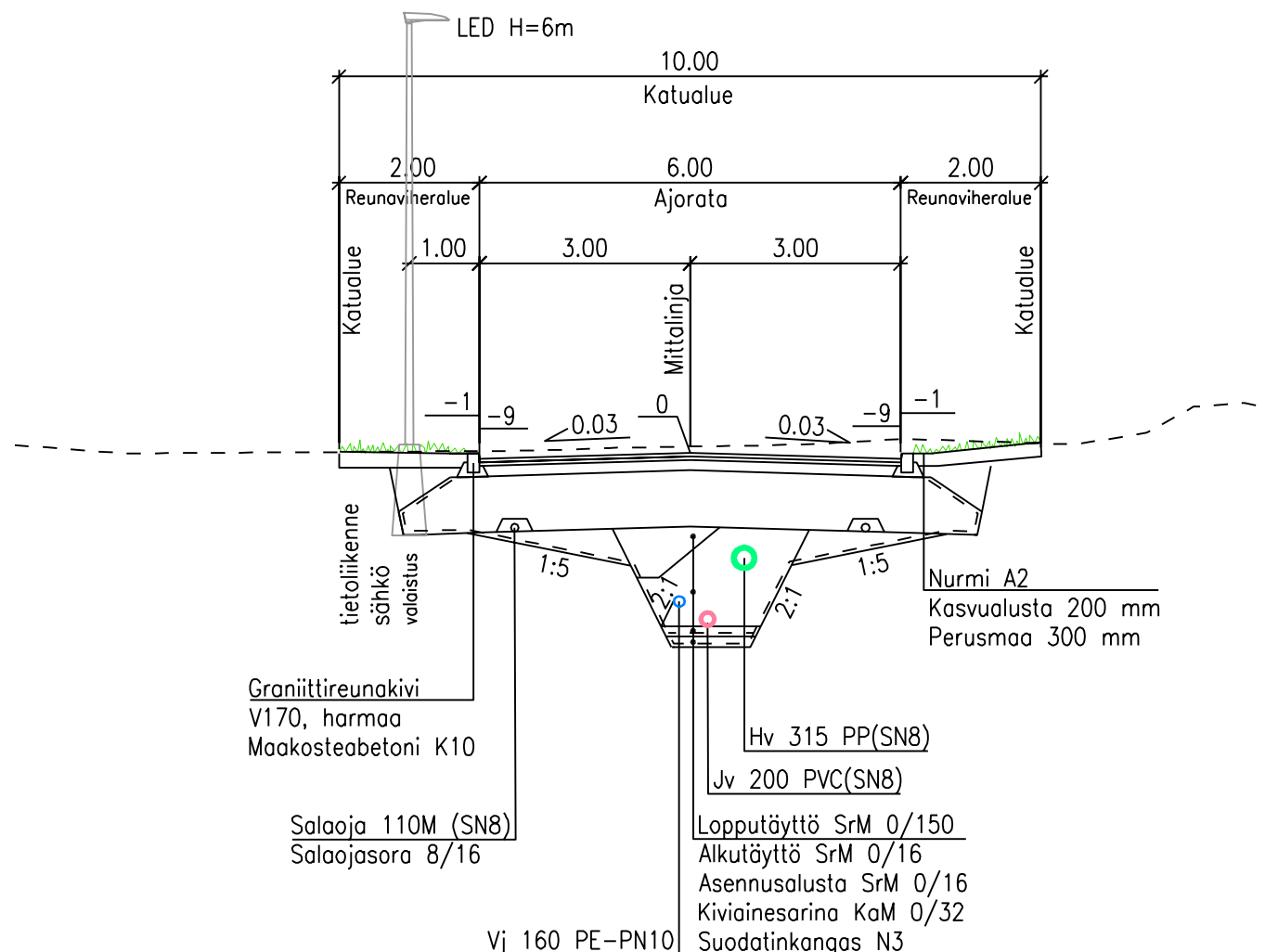


piirustuslaji	KATUSUUNNITELMA	WEB tunnus	arkistotunnus
kohteen sijainti	28 METSÄKALTEVA		2
kohte	<b>KRAVUNLAAKSO 1D ja 1E</b>	SUUNN.	
Kravunlaaksonkatu		PIIRT.	
toimenpide	RAKENNUSUUNNITELMA	TARK.	
		HYV.	30.11.2021 KP
		liitty piirustukseen n:o	
piirustuksen sisältö	mitakaava	korvaa piirustuksen n:o	
PITUUSLEIKKAUS	1:1000/1:100	korvattu piirustuksella n:o	
TYYPPIPOIKKILEIKKAUS	1:100		
HYVINKÄÄN KAUPUNKI TEKNIKKÄ JA YMPÄRISTÖ KUNNALLISTEKNIikka	koord.	piirustus n:o	muutos
		<b>21024-305</b>	
<b>RAMBOLL</b>	Ramboll Niemenkatu 73 15140 Lahti puh. 020 755 611 www.ramboll.fi	Suunn. TKA Piirustusno. <b>21024-305</b>	Työno. <b>1510064910</b> Mittakaava 1:1000/1:100, 1:100 Muutos
hyv. M. Saharinen	piir. HEILI	suunn. J. Marttila	pvm 26.11.2021

AMIRAALINTIE



AMIRAALINTIE  
TYYPEIPOIKKILEIKKAUS (PL 80)  
1:100

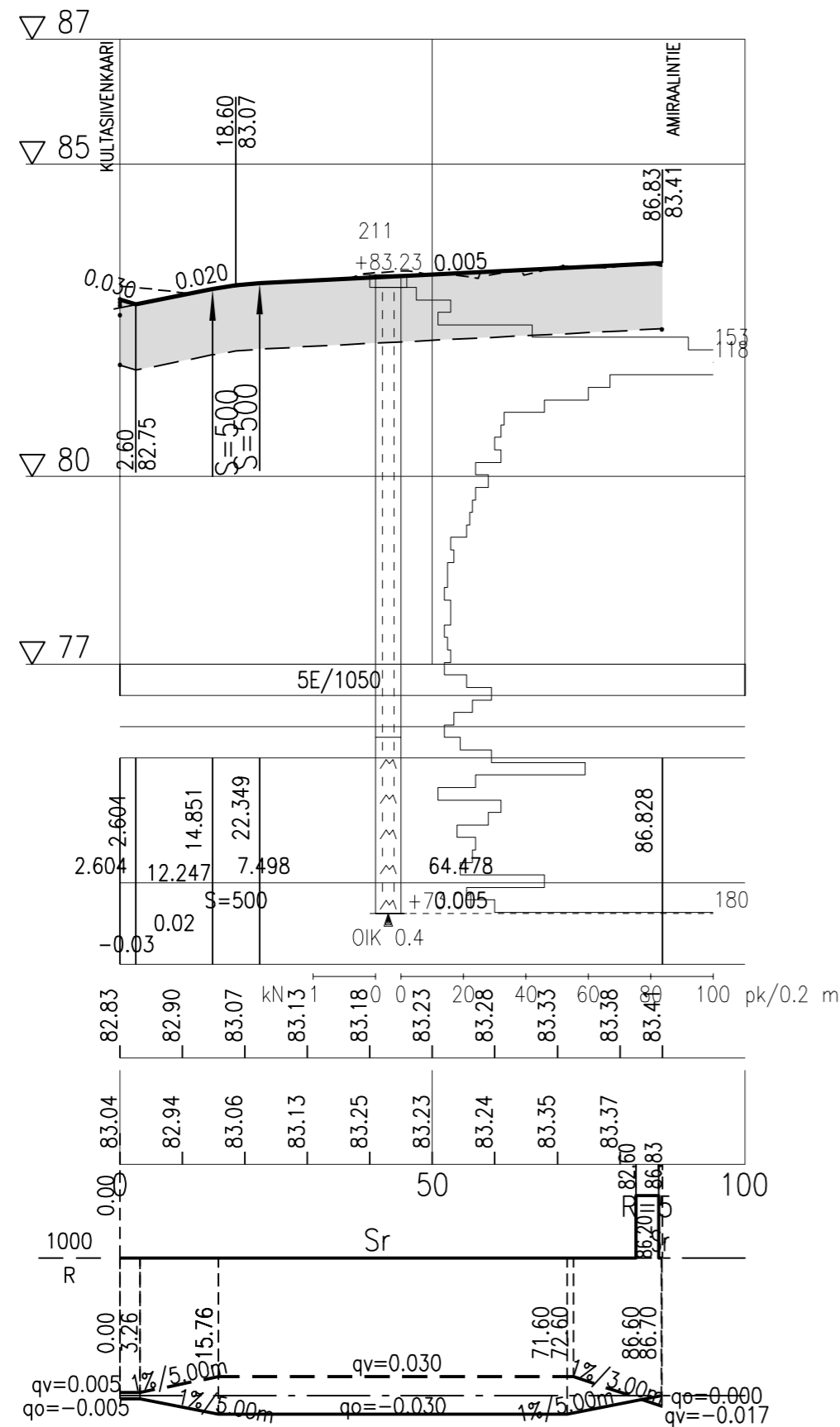


RAKENNEKERROKSET	AJORATA
KULUTUSKERROS	AB16 50
ASENNUSHIEKKA	KaM 0/8 50
KANTAVA KERROS	KaM 0/32 50
JAKAVA KERROS	SrM 0/63 150
SUODATINKANGAS	N3 x
YHTEENSÄ	1050

W:\1366\Hyvinkää\1510064910\_Kravunlaakso\_Ide\04\_TULOJUSTUS\21024-305-320\_pit\_ty\_leikk.dwg

piirustustaji	KATUSUUNNITELMA	TWEB tunnus	arkistotunnus
kohteen sijainti	28 METSÄKALTEVA		6
kohde	<b>KRAVUNLAAKSO 1D ja 1E</b>	SUUNN.	
Amiraalintie		PIIRT.	
toimenpide	RAKENNUSSUUNNITELMA	TARK.	
		HYV.	30.11.2021 KP
		liitty piirustukseen n:o	
piirustuksen sisältö	PITUUSLEIKKAUS TYYPEIPOIKKILEIKKAUS	mittakaava	1:1000/1:100 1:100
		korvaa piirustuksen n:o	
		korvattu piirustuksella n:o	
		koord.	piirustus n:o <b>21024-306</b> muutos
HYVINKÄÄN KAUPUNKI TEKNIikka JA YMPÄRISTÖ KUNNALLISTEKNIikka		Suunn.ala <b>TKA</b> 1510064910 Työnro <b>1510064910</b>	Mittakaava 1:1000/1:100, 1:100
RAMBOLL	Ramboll Niemenkatu 73 15140 Lahti puh. 020 755 611 www.ramboll.fi	Piirustusno <b>21024-306</b>	Muutos
hyv.	M. Saharinen	piir.	suunn. J. Marttila
		pvm	26.11.2021

NIITYPERHOSENPOLKU



Päällysrakenne  
Putkien perustamistapa  
Kaivantokaltevuus/tuenta

Matka  
Kaltevuus / pyöristyssäde

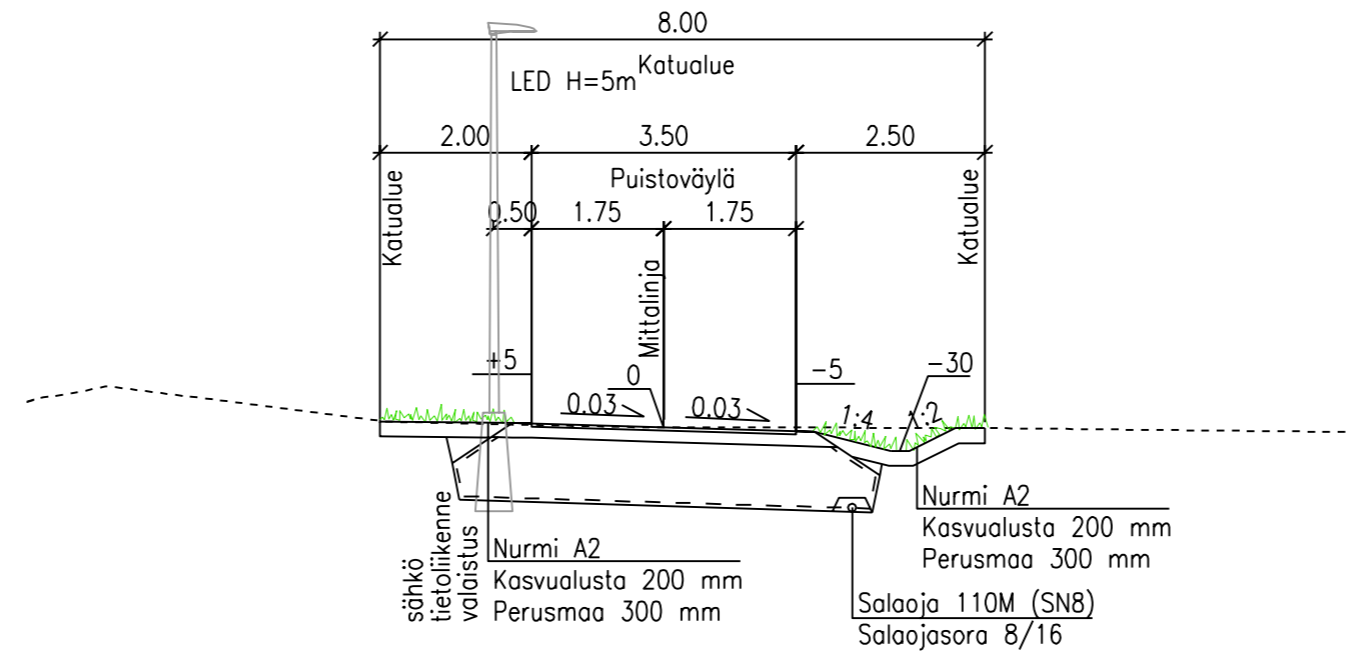
Tasausviivan korkeus

Maanpinnan korkeus

Kaarevuus

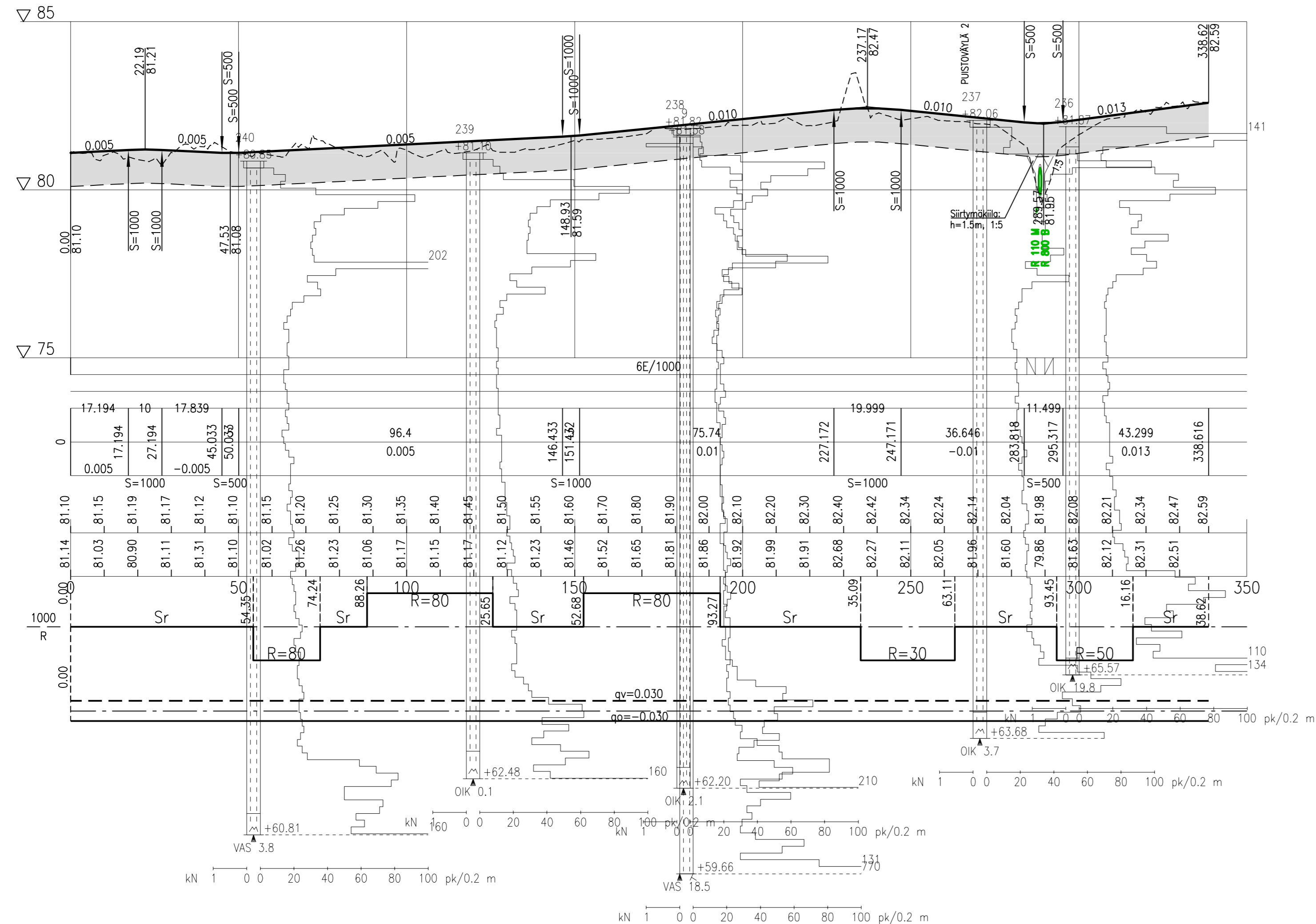
Ajoradan sivukaltevuus

NIITYPERHOSENPOLKU  
TYYPPIPOIKKILEIKKAUS (PL 50)  
1:100

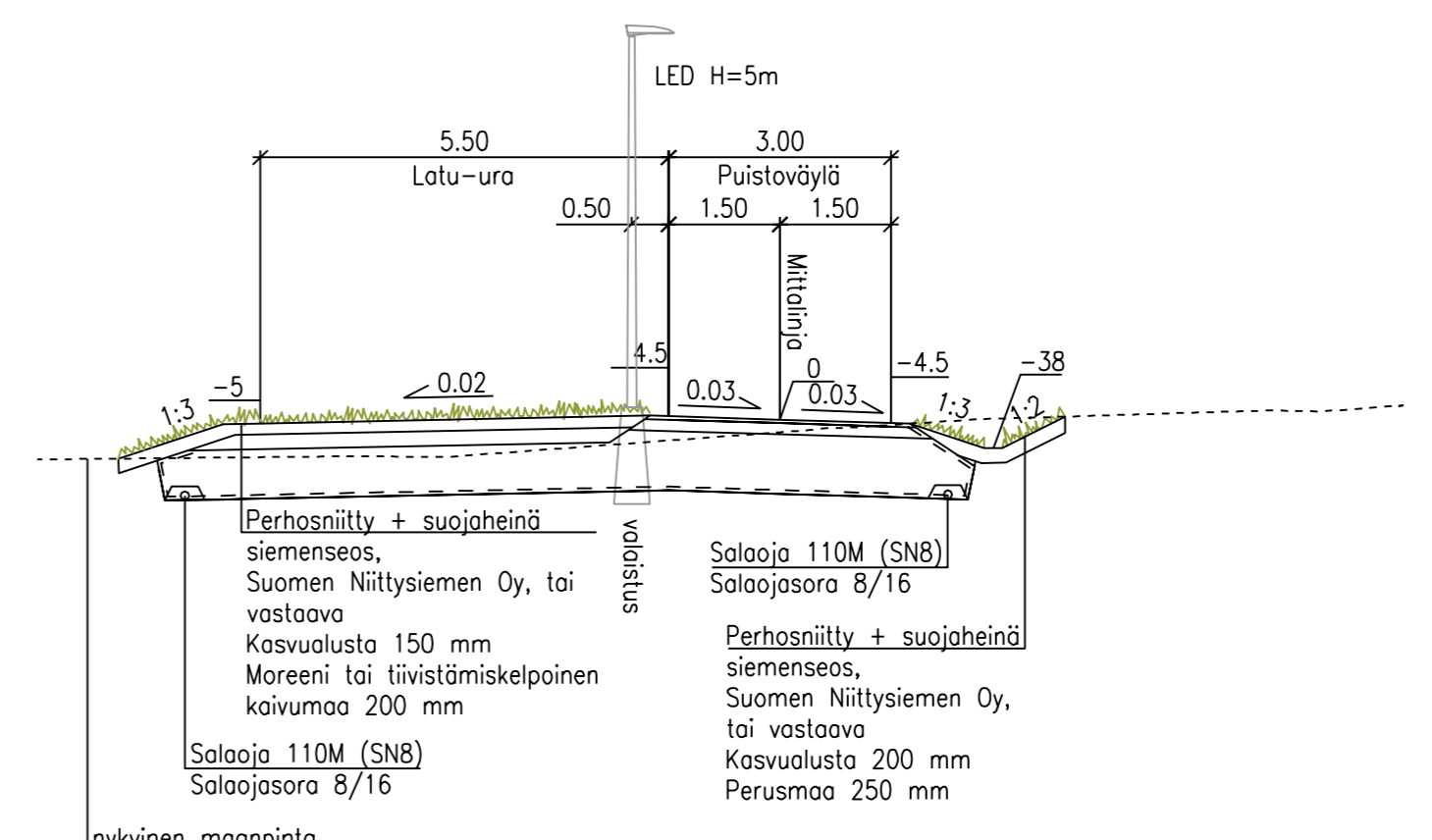


RAKENNEKERROKSET	JK/PP
KULUTUSKERROS	AB11 40
KANTAVA KERROS	KaM 0/32 150
JAKAVA KERROS	SrM 0/63 850
SUODATINKANGAS	N3 x
<b>YHTEENSÄ</b>	<b>1040</b>

piirustustyyppi	KATUSUUNNITELMA	TWEB tunnus	arkistotunnus
kohteen sijainti	28 METSÄKALTEVA		<b>5</b>
kohde	<b>KRAVUNLAAKSO 1D ja 1E</b>	SUUNN.	
	Niityperhosenselä	PIIRT.	
toimenpide	RAKENNUSSUUNNITELMA	TARK.	
		HYV.	30.11.2021 KP
piirustuksen sisältö	PITUUSLEIKKAUS TYYPPIPOIKKILEIKKAUS	mittakaava	1:1000/1:100 1:100
		korvaa piirustuksen n:o	
		korvattu piirustuksella n:o	
		piirustus n:o	<b>21024-312</b>
		muutos	
		Suunn.ala	Työno
		<b>TKA</b>	<b>1510064910</b>
		Piirustusno	Mittakaava
		<b>21024-312</b>	1:1000/1:100, 1:100
		piir.	Muutos
		HEILI	
		suunn.	J. Marttila
		pvm	26.11.2021
		hyv.	M. Saharinen



PUISTOVÄYLÄ 1  
TYYPPIPOIKKILEIKKAUS (PL 100)  
1:100

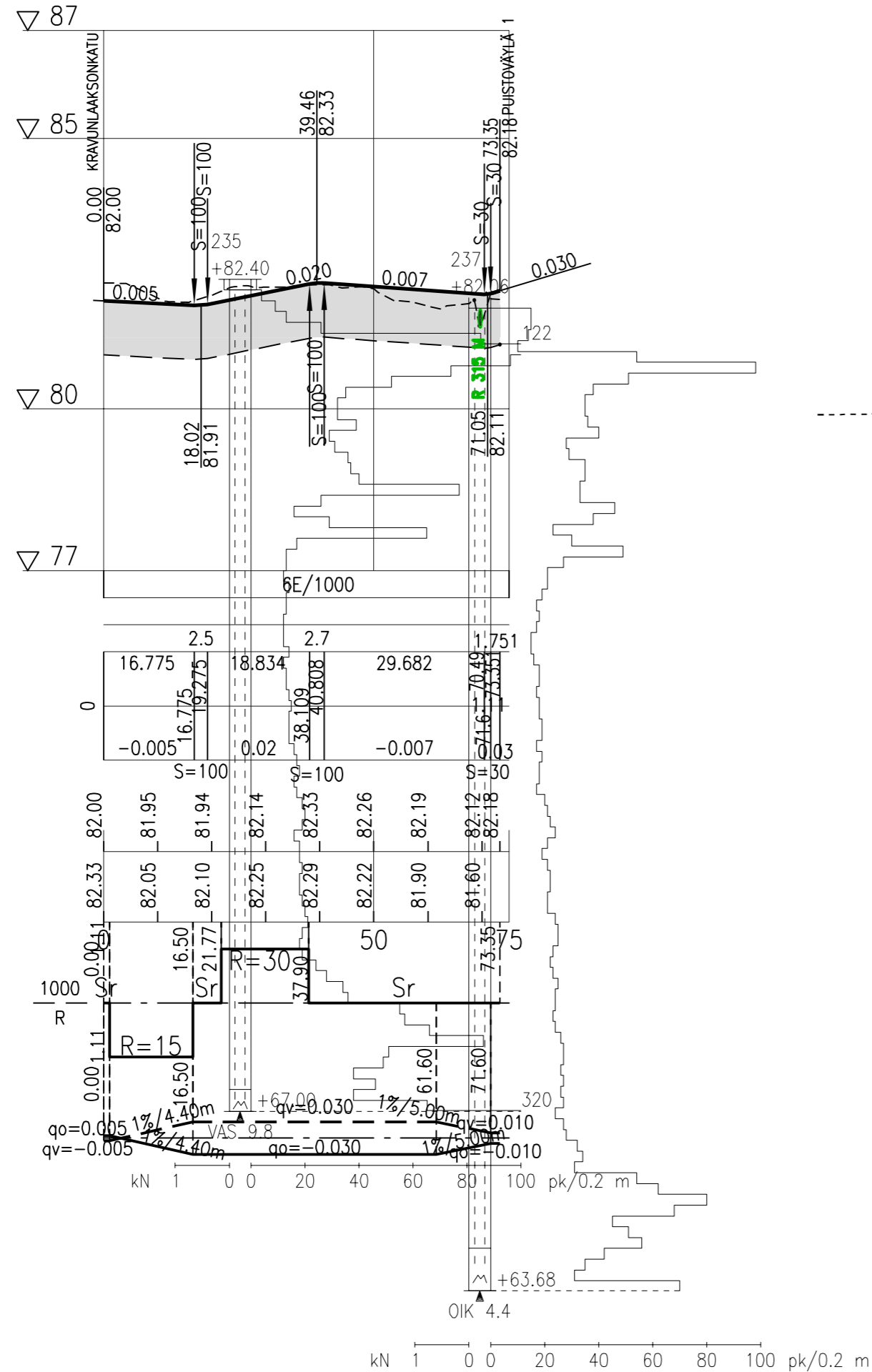


RAKENNEKERROKSET		JK/PP	LATU
KASVUALUSTA		-	150
KAIVUMAA		-	200
KULUTUSKERROS	KaM 0/8	50	-
KANTAVA KERROS	KaM 0/32	150	-
	KaM 0/63	-	-
JAKAVA KERROS	SrM 0/150	800	650
SUODATINKANGAS	N3	x	x
YHTEENSÄ		1000	1000

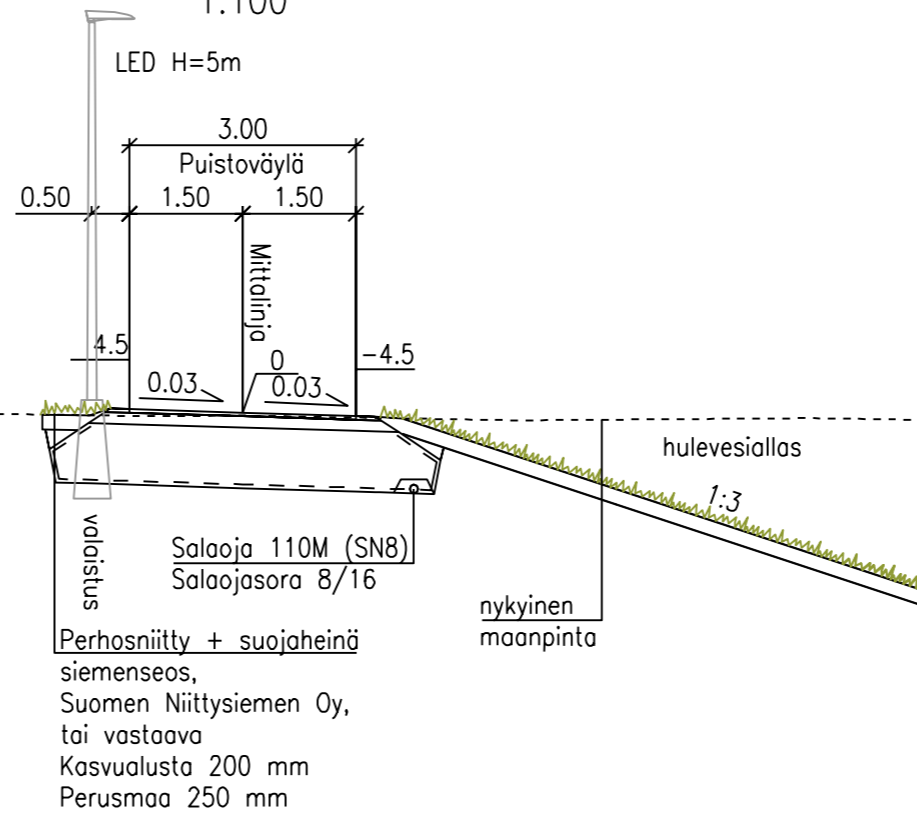
piirustuslaji KATUSUUNNITELMA		TWEB tunnus		arkistotunnus
kohteen sijainti 28 METSÄKALTEVA				7
kohde KRAVUNLAAKSO 1D ja 1E Puistoväylä 1		SUUNN.		
toimenpide RAKENUSSUUNNITELMA		PIIRT.		
piirustuksen sisältö PITUUSLEIKKAUS TYYPPIPOIKKILEIKKAUS		HYV.	30.11.2021	KP
mittakaava 1:1000/1:100 1:100		liittyy piirustukseen n:o		
Suunnitelma HYVINKÄÄN KAUPUNKI TEKNIikka JA YMPÄRISTÖ KUNNALLISTEKNIikka		korvaa piirustuksen n:o		
Suunnitelma RAMBOLL		korvattu piirustuksella n:o		
Suunnitelma RAMBOLL		koord.	piirustus n:o	muutos
Suunnitelma RAMBOLL		21024-313		
Suunnitelma RAMBOLL		suunn.ala TKA	työnro 1510064910	mittakaava 1:1000/1:100, 1:100
Suunnitelma RAMBOLL		piirustusno 21024-313	suunn. HEILI	Muutos
Suunnitelma RAMBOLL		suunn. J. Marttila	pvm 26.11.2021	
Suunnitelma RAMBOLL		hyv. M. Saharinen		

W:\1366\Hyvinkää\1510064910\_Kravunlaakso\_1de\04\_Tuulostus\21024-305-320\_pit\_ty\_teik.dwg

PUISTOVÄYLÄ 2



PUUSTOVÄYLÄ 2  
TYYPPIPOIKKILEIKKAUS (PL 50)  
1:100

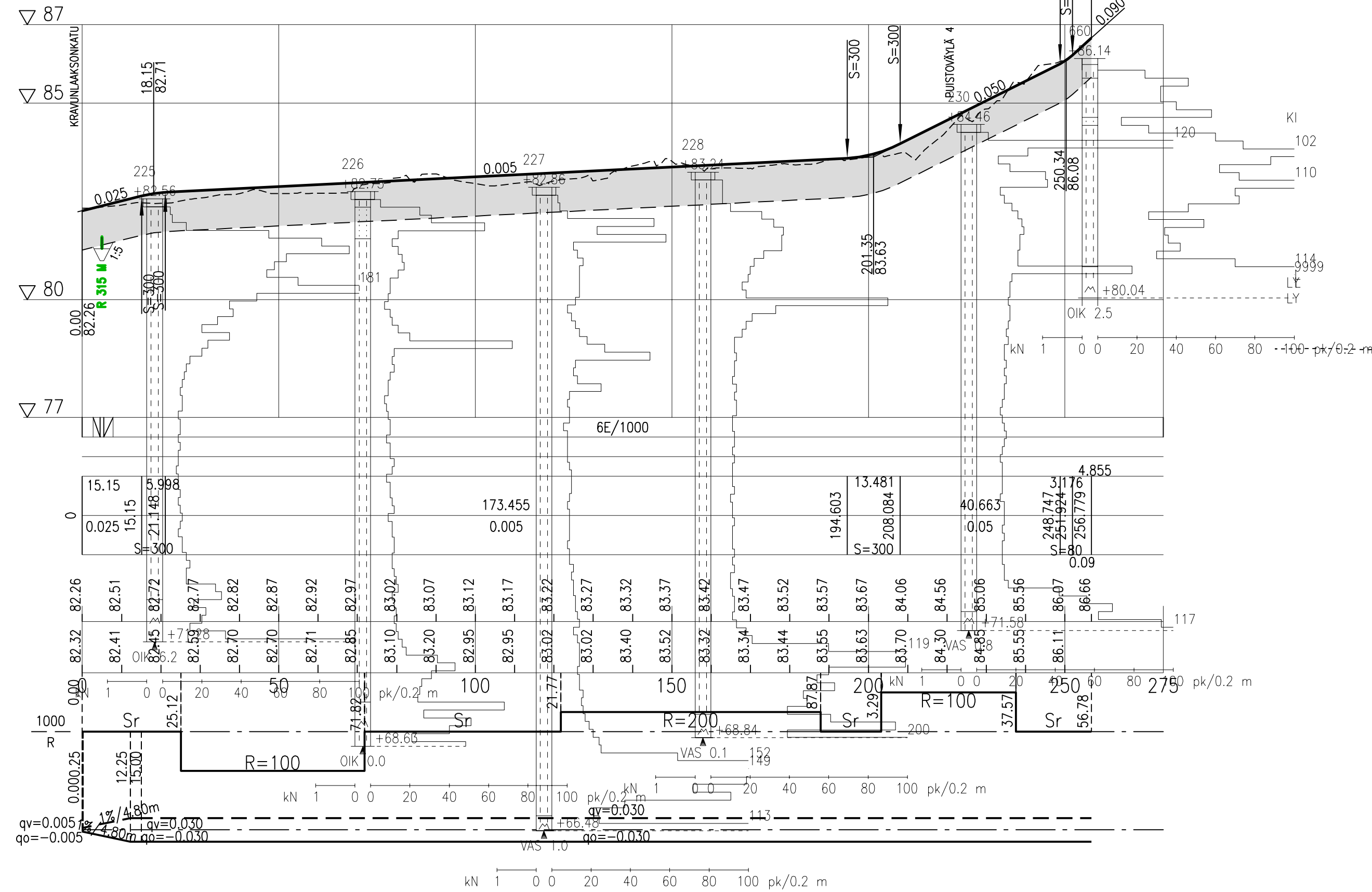


RAKENNEKERROKSET	JK/PP
KULUTUSKERROS KaM 0/8	50
KANTAVA KERROS KaM 0/32	150
	KaM 0/63 -
JAKAVA KERROS SrM 0/150	800
SUODATINKANGAS N3	x
<b>YHTEENSÄ</b>	<b>1000</b>

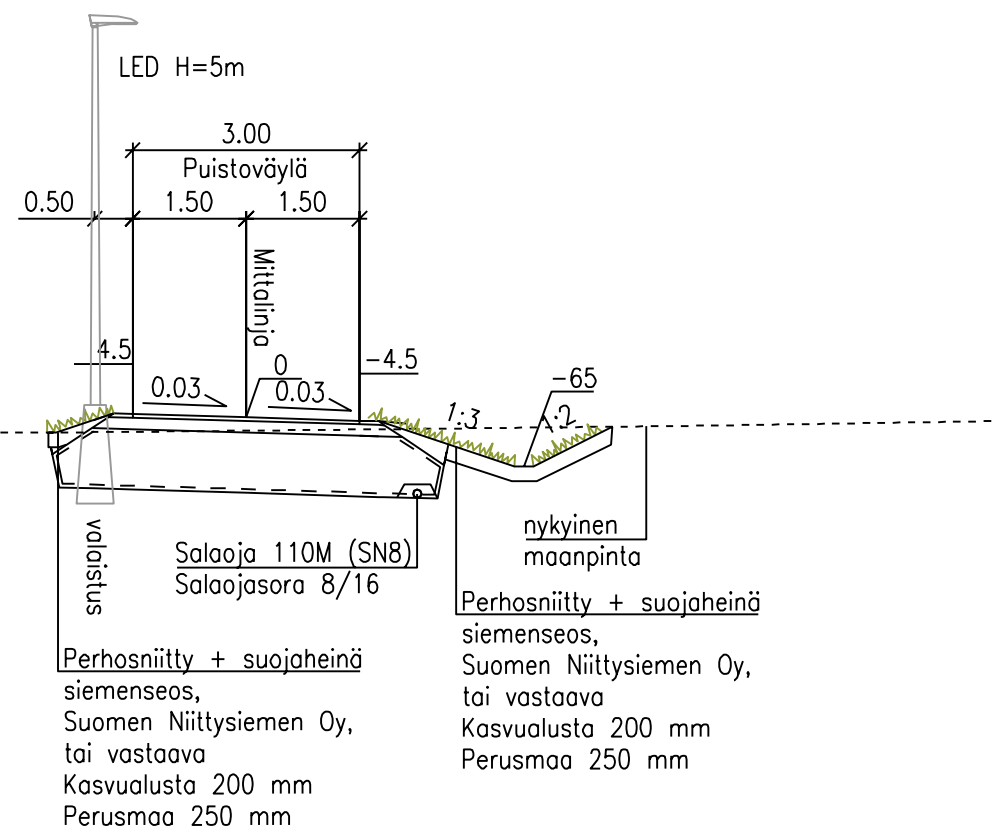
- Päällysrakenne
- Putkien perustamistapa
- Kaivantokaltevuus/tuenta
- Matka
- Kaltevuus / pyöristyssäde
- Tasausviivan korkeus
- Maanpinnan korkeus
- Kaarevuus
- Ajoradan sivukaltevuus

piirustuslaji	KATUSUUNNITELMA	TWEB tunnus	arkistotunnus
kohteen sijainti	28 METSÄKALTEVA		5
kohde	<b>KRAVUNLAAKSO 1D ja 1E</b>	SUUNN.	
	Puistoväylä 2	PIIRT.	
toimenpide	RAKENNUSSUUNNITELMA	TARK.	
		HYV.	30.11.2021 KP
		liittyy piirustukseen n:o	
piirustuksen sisältö	PITUUSLEIKKAUS TYYPPIPOIKKILEIKKAUS	mittakaava	korvaa piirustuksen n:o
		1:1000/1:100 1:100	korvattu piirustuksella n:o
		koord.	piirustus n:o
			<b>21024-314</b>
		muutos	
		Suunn.ala	Mittakaava
		<b>TKA</b>	<b>1510064910</b>
		Työno	1:1000/1:100, 1:100
		Piirustusno	Muutos
		<b>21024-314</b>	
hyv.	M. Saharinen	piir.	pvm
		HEILI	J. Marttila
			26.11.2021

PUISTOVÄYLÄ 3



PUISTOVÄYLÄ 3  
(PL 50)  
TYYPPIPOIKKILEIKKAUS  
1:100



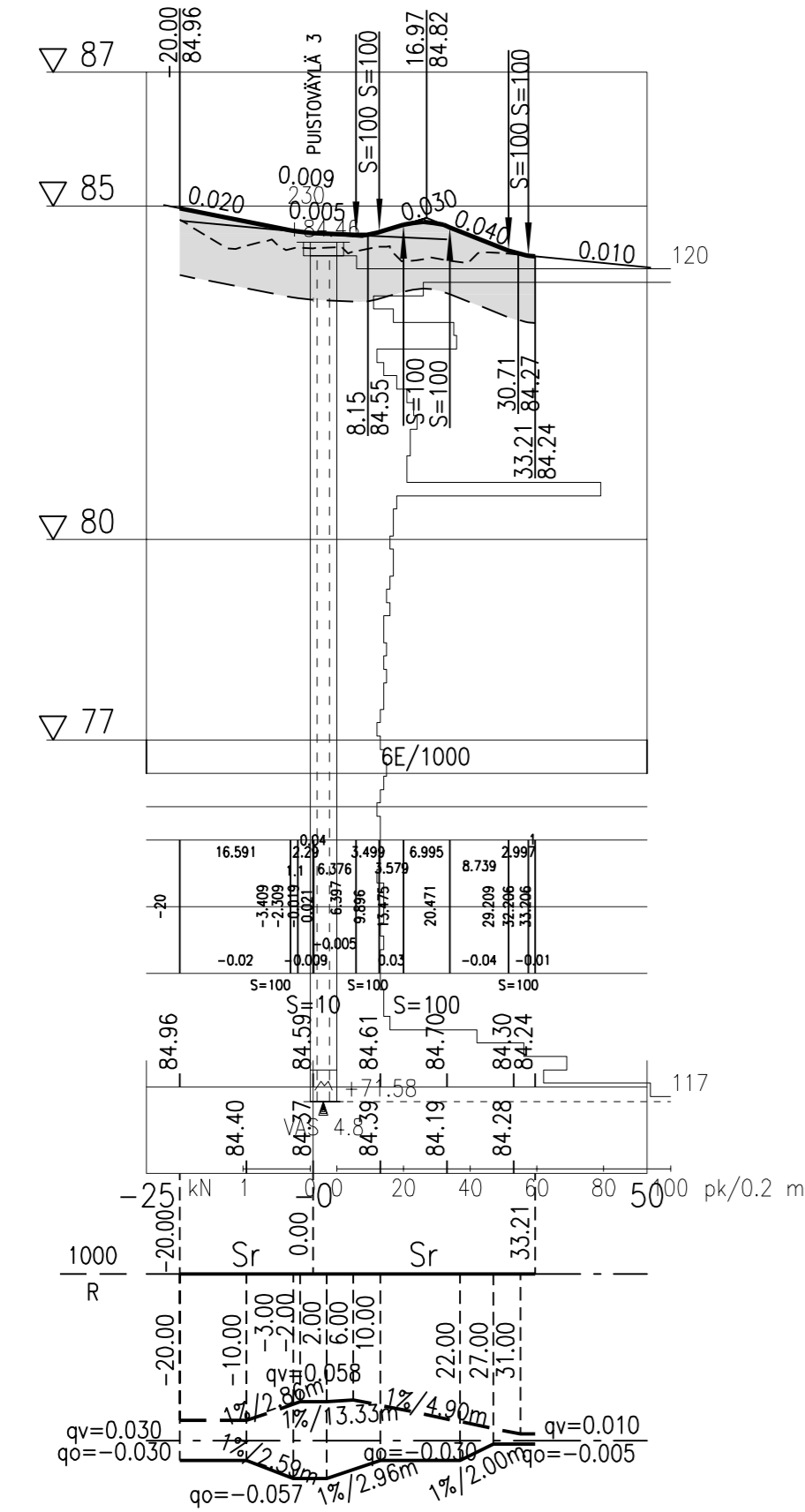
RAKENNEKERROKSET		JK/PP
KULUTUSKERROS	KoM 0/8	50
KANTAVA KERROS	KoM 0/32	150
JAKAVA KERROS	SrM 0/150	800
SUODATINKANGAS	N3	x
YHTEENSÄ		1000

piirustustaji	KATUSUUNNITELMA	TWEB tunnus	arkistotunnus
kohteen sijainti	28 METSÄKALTEVA		6
kohte	KRAVUNLAAKSO 1D ja 1E	SUUNN.	
toimenpide	Puistoväylä 3	PIIRT.	
	RAKENNUSSUUNNITELMA	TARK.	
piirustuksen sisältö	PITUUSLEIKKAUS TYYPPIPOIKKILEIKKAUS	HYV.	30.11.2021 KP
mittakaava	1:1000/1:100 1:100	liittyy piirustukseen n:o	
		korvaa piirustuksen n:o	
		korvattu piirustuksella n:o	
koord.	HYVINKÄÄN KAUPUNKI TEKNIikka JA YMPÄRISTÖ KUNNALLISTEKNIikka	piirustus n:o	muutos
		21024-315	
hyv.	M. Saharinen	Suunn.ala	Mittakaava
piir.	HEILI	TKA	1:1000/1:100, 1:100
suunn.	J. Marttila	Piirustusnro	Muutos
pvm	26.11.2021	21024-315	

W:\1366\Hyvinkää\1510064910\_Kravunlaakso\_Ide\04\_TULOISTUS\21024-305-320\_pit\_ty\_1eik.dwg



PUISTOVÄYLÄ 4



Päälysrakenne  
Putkien perustamistapa  
Kaivantokaltevuus/tuenta

Matka

Kaltevuus / pyöristyssäde

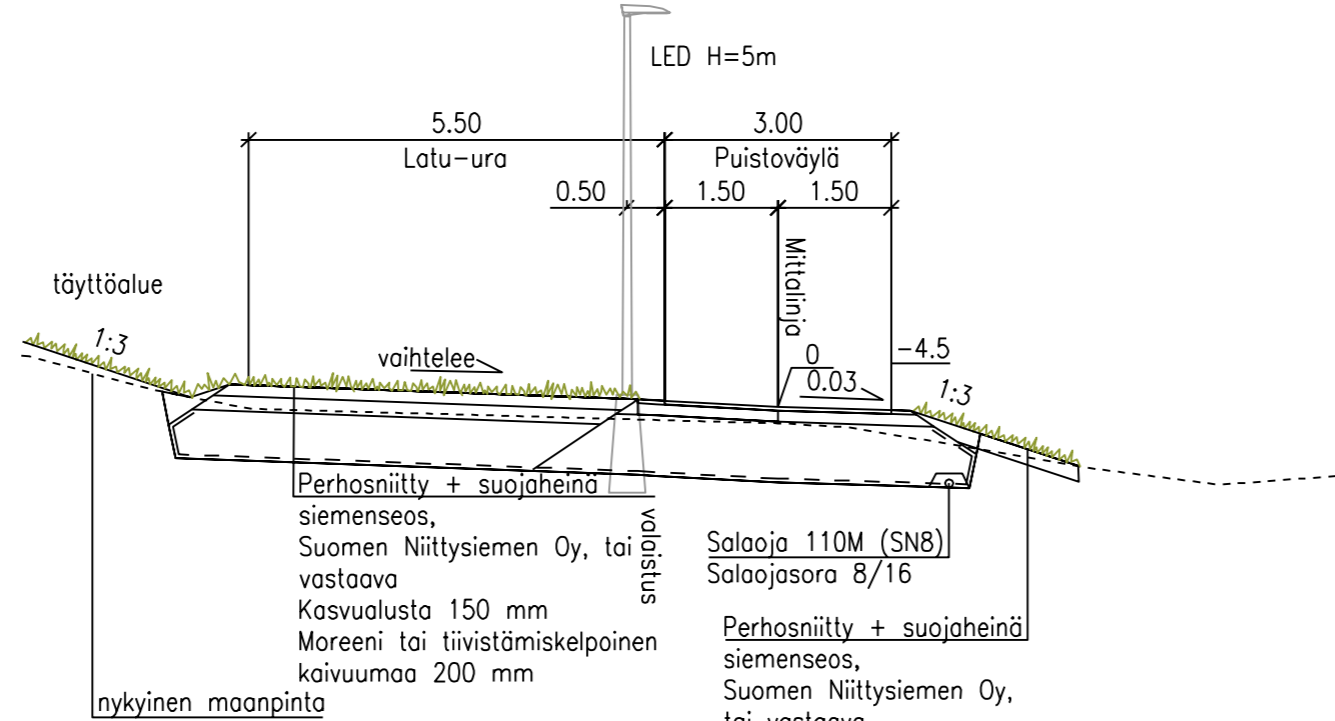
Tasausviivan korkeus

Maanpinnan korkeus

Kaarevuus

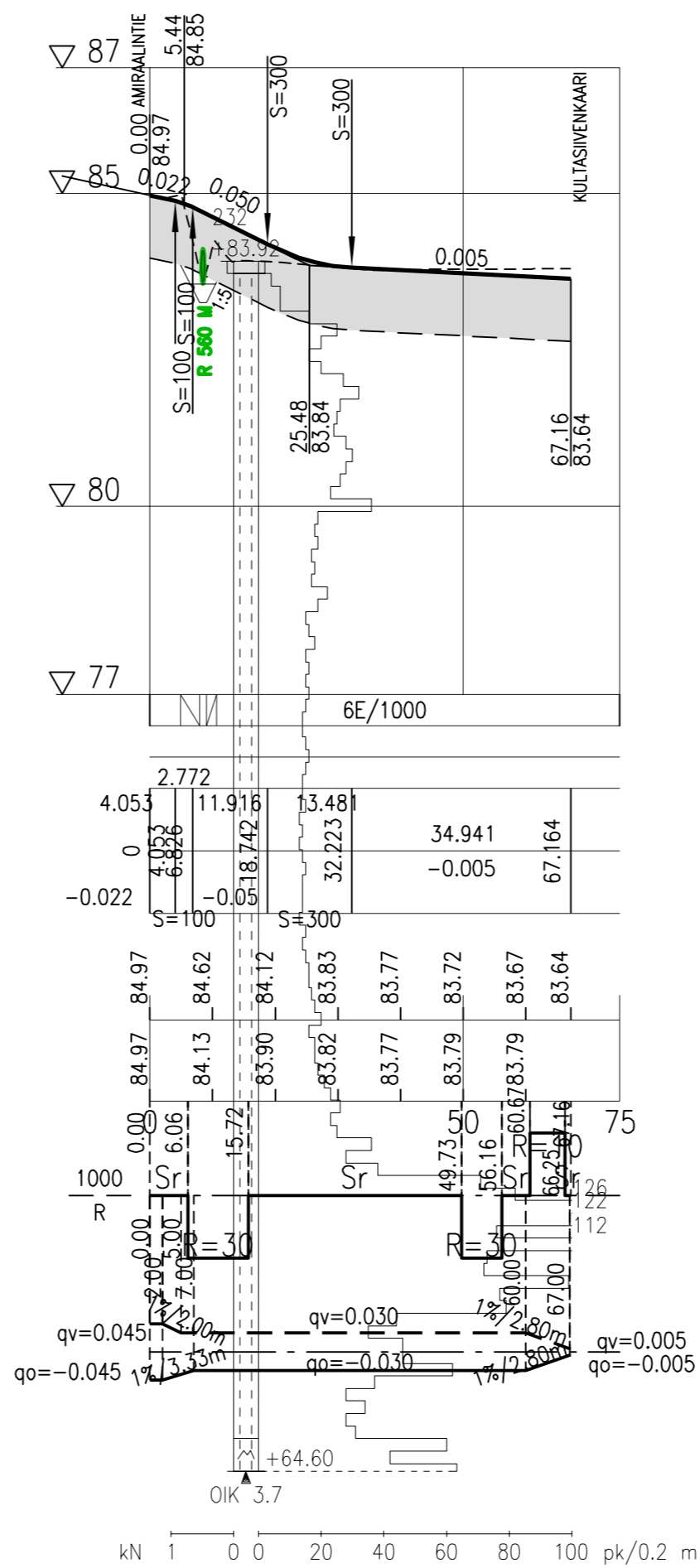
Ajoradan sivukaltevuus

PUISTOVÄYLÄ 4  
(PL 10)  
TYYPPIPOIKKILEIKKAUS  
1:100



RAKENNEKERROKSET	JK/PP	LATU
KULUTUSKERROS	KaM 0/8	50
KANTAVA KERROS	KaM 0/32	150
	KaM 0/63	-
JAKAVA KERROS	SrM 0/150	800
SUODATINKANGAS	N3	x
YHTEENSÄ		1000

PUISTOVÄYLÄ 5



Päälysrakenne  
Putkien perustamistapa  
Kaivantokaltevuus/tuenta

Matka

Kaltevuus / pyöristyssäde

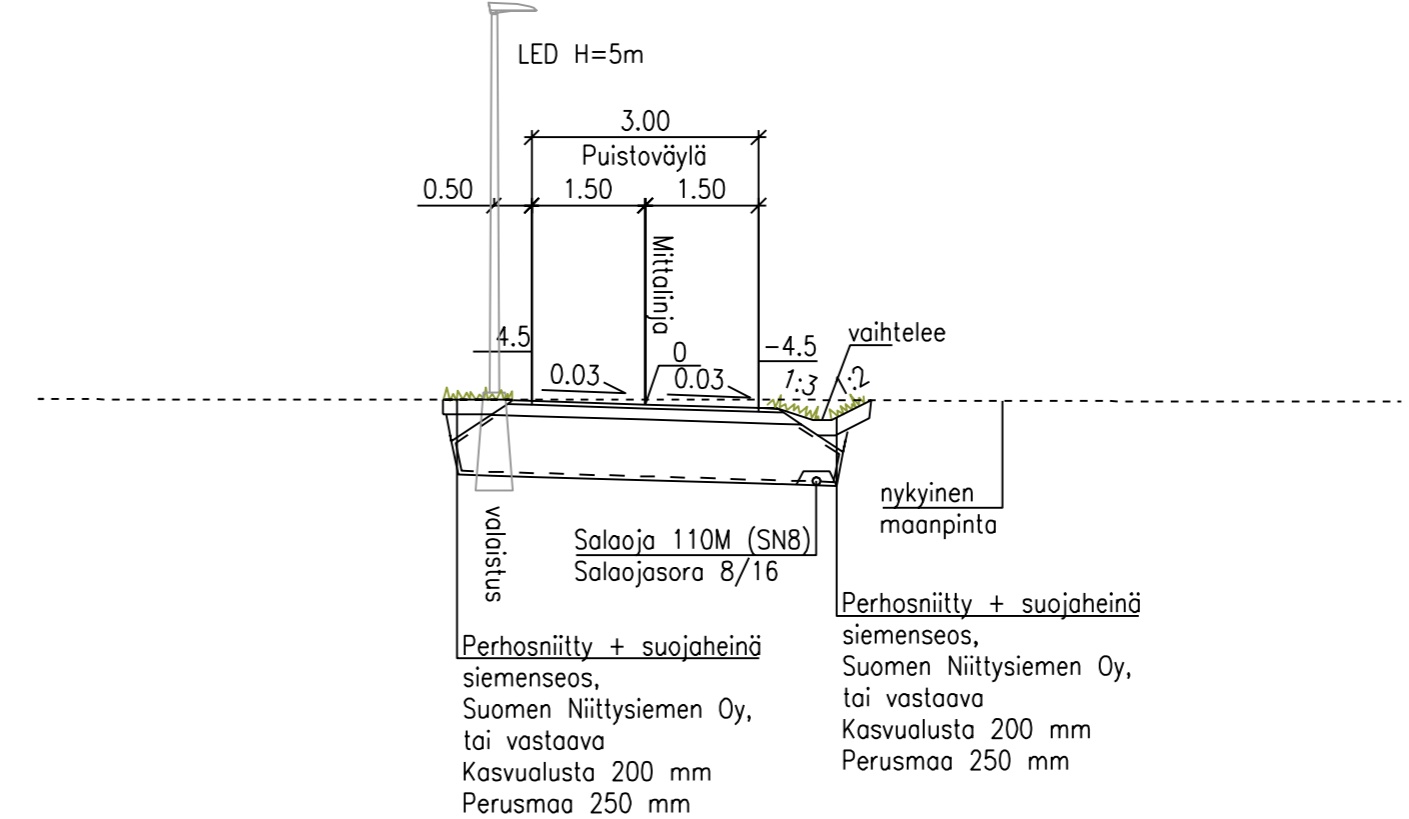
Tasausviivan korkeus

Maanpinnan korkeus

Kaarevuus

Ajoradan sivukaltevuus

PUISTOVÄYLÄ 5  
(PL 50)  
TYYPPIPOIKKILEIKKAUS  
1:100



Perhosniitty + suojaheinä  
siemenseos,  
Suomen Niittysiemen Oy,  
tai vastaava  
Kasvuulusta 200 mm  
Perusmaa 250 mm

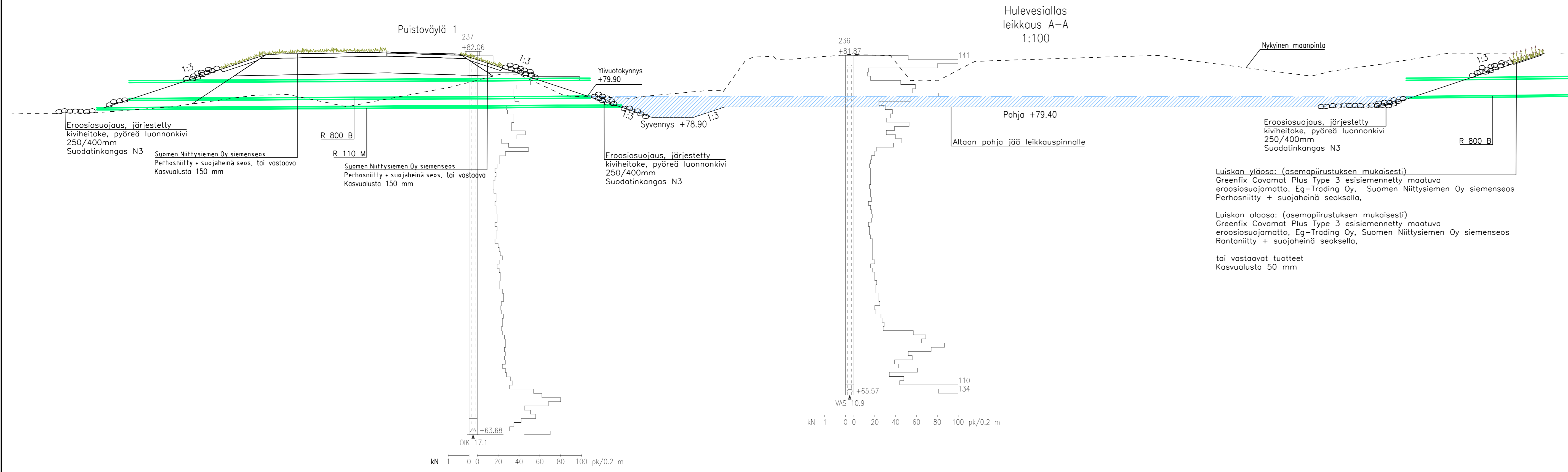
Perhosniitty + suojaheinä  
siemenseos,  
Suomen Niittysiemen Oy,  
tai vastaava  
Kasvuulusta 200 mm  
Perusmaa 250 mm

piirustuslaji	KATUSUUNNITELMA	TWEB tunnus	arkistotunnus
kohteen sijainti	28 METSÄKALTEVA		7
kohde	KRAVUNLAAKSO 1D ja 1E	SUUNN.	
	Puistoväylä 4 ja 5	PIIRT.	
toimenpide	RAKENUSSUUNNITELMA	TARK.	
		HYV.	30.11.2021 KP
		liittyy piirustukseen n:o	
piirustuksen sisältö	PITUUSLEIKKAUS TYYPPIPOIKKILEIKKAUS	mittakaava	1:1000/1:100 1:100
		korvaa piirustuksen n:o	
		korvattu piirustuksella n:o	
		koord.	piirustus n:o
			muutos
		21024-316	
		Suunn.ala	Työnro
		TKA	1510064910
		Piirustusno	Mittakaava
		21024-316	1:1000/1:100, 1:100
		Muutos	
hyv.	M. Saharinen	piir.	suunn.
		HEILI	J. Marttila
		pvm	
		26.11.2021	

**RAMBOLL** Ramboll Niemenkatu 73 15140 Lahti puh. 020 755 611 www.ramboll.fi



W:\1366\Hyvinkää\1510064910\_Kravunlaakso\_1de\04\_TULOJUSTUS\21024-305-320\_pit\_ty\_leikk.dwg



Hulevesiallas  
leikkaus A-A  
1:100

Nykyinen maanpinto

Eroosiosuojaus, järjestetty  
kiviheitoke, pyöreä luonnonkivi  
250/400mm  
Suodatinkangas N3

Suomen Niittysiemen Oy siemenseos  
Perhosniitty + suojaheinä seos, tai vastaava  
Kasvualusta 150 mm

R 800 B

R 110 M

Suomen Niittysiemen Oy siemenseos  
Perhosniitty + suojaheinä seos, tai vastaava  
Kasvualusta 150 mm

Ylivuotokynnys  
+79.90

Syvennys +78.90

Eroosiosuojaus, järjestetty  
kiviheitoke, pyöreä luonnonkivi  
250/400mm  
Suodatinkangas N3

Pohja +79.40

Altaan pohja jää leikkauksipinnalle

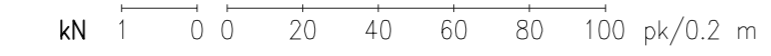
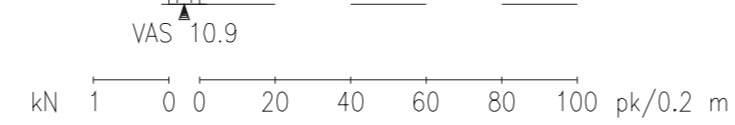
Eroosiosuojaus, järjestetty  
kiviheitoke, pyöreä luonnonkivi  
250/400mm  
Suodatinkangas N3

R 800 B

**Luiskon yläosa: (asemapiirustuksen mukaisesti)**  
Greenfix Covamat Plus Type 3 esisiemennetty maatuva  
eroosiosuojamatto, Eg-Trading Oy, Suomen Niittysiemen Oy siemenseos  
Perhosniitty + suojaheinä seoksella,

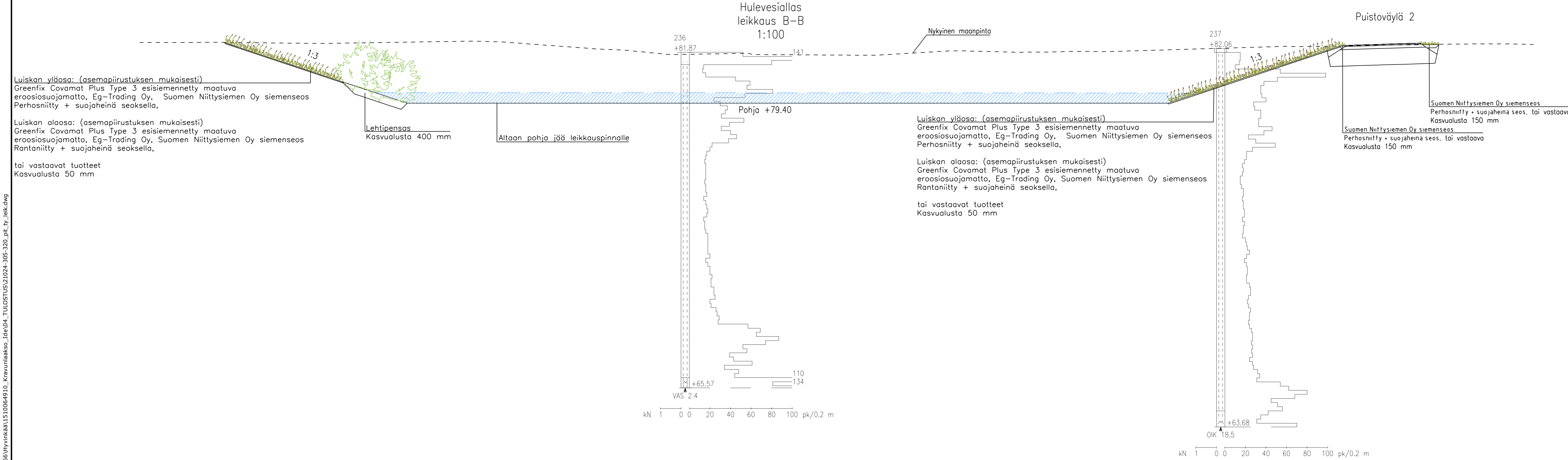
**Luiskun alaosa: (asemapiirustuksen mukaisesti)**  
Greenfix Covamat Plus Type 3 esisiemennetty maatuva  
eroosiosuojamatto, Eg-Trading Oy, Suomen Niittysiemen Oy siemenseos  
Rantaniitty + suojaheinä seoksella,

tai vastaavat tuotteet  
Kasvualusta 50 mm



piirustusloji KATUSUUNNITELMA		IWEB tunnus		arkistotunnus <b>6</b>
kohteen sijainti 28 METSÄKALTEVA		SUUNN.		
kohde <b>KRAVUNLAAKSO 1D ja 1E</b>		PIIRT.		
toimenpide RAKENUSSUUNNITELMA		TARK.		
piirustuksen sisältö LEIKKAUS A-A		HYV.		30.11.2021 KP
mittakaava 1:100		liitty piirustukseen n:o		
korvaa piirustuksen n:o		piirustus n:o		muutos
korvattu piirustuksella n:o		<b>21024-318</b>		
HYVINKÄÄN KAUPUNKI TEKNIikka JA YMPÄRISTÖ KUNNALLISTEKNIikka		suunn.nro <b>TKA</b>	työnro <b>1510064910</b>	mittakaava <b>1:1000/1:100, 1:100</b>
RAMBOLL Ramboll Niemenkatu 73 15140 Lahti puh. 020 755 611 www.ramboll.fi		piirustusno <b>21024-318</b>	suunn. J. Marttila	Muutos pvm 26.11.2021
hyv. M. Saharinen		piir. HEILI		

W:\1366\Hyvinkää\1510064910\_Kravunlaakso\_1de\04\_TULOSTUUS\21024-305-320\_pit\_ty\_leik.dwg



**Luiskan yläosa: (asemapiirustuksen mukaisesti)**  
Greenfix Covamat Plus Type 3 esisiemennetty maatuva eroosiosuojamatto, Eg-Trading Oy, Suomen Niittysiemen Oy siemenseos Perhosniitty + suojaheinä seoksella,

**Luiskan alaosa: (asemapiirustuksen mukaisesti)**  
Greenfix Covamat Plus Type 3 esisiemennetty maatuva eroosiosuojamatto, Eg-Trading Oy, Suomen Niittysiemen Oy siemenseos Rantaniitty + suojaheinä seoksella,

tai vastaavat tuotteet  
Kasvualusta 50 mm

**Luiskan yläosa: (asemapiirustuksen mukaisesti)**  
Greenfix Covamat Plus Type 3 esisiemennetty maatuva eroosiosuojamatto, Eg-Trading Oy, Suomen Niittysiemen Oy siemenseos Perhosniitty + suojaheinä seoksella,

**Luiskan alaosa: (asemapiirustuksen mukaisesti)**  
Greenfix Covamat Plus Type 3 esisiemennetty maatuva eroosiosuojamatto, Eg-Trading Oy, Suomen Niittysiemen Oy siemenseos Rantaniitty + suojaheinä seoksella,

tai vastaavat tuotteet  
Kasvualusta 50 mm

**Suomen Niittysiemen Oy siemenseos**  
Perhosniitty + suojaheinä seos, tai vastaava  
Kasvualusta 150 mm

**Suomen Niittysiemen Oy siemenseos**  
Perhosniitty + suojaheinä seos, tai vastaava  
Kasvualusta 150 mm

piirustusloji KATUSUUNNITELMA		TWEB tunnus		arkistotunnus <b>7</b>
kohteen sijainti 28 METSÄKALTEVA				
kohde <b>KRAVUNLAAKSO 1D ja 1E</b>		SUUNN.		
toimenpide Hulevesiallas		PIIRT.		
RAKENUSSUUNNITELMA		TARK.		
piirustuksen sisältö LEIKKAUS B-B		HYV.	30.11.2021	KP
mittakaava 1:100		liitty piirustukseen n:o		
		korvaa piirustuksen n:o		
		korvattu piirustuksella n:o		
HYVINKÄÄN KAUPUNKI TEKNIikka JA YMPÄRISTÖ KUNNALLISTEKNIikka		koord.	piirustus n:o <b>21024-319</b>	muutos
<b>RAMBOLL</b> Ramboll Niemenkatu 73 15140 Lahti puh. 020 755 611 www.ramboll.fi		Suunn.ala <b>TKA</b>	Työno <b>1510064910</b>	Mittakaava <b>1:1000/1:100, 1:100</b>
hyv. M. Saharinen		Piirustusno <b>21024-319</b>	Muutos	
		piir. HEILI	suunn. J. Marttila	pvm 26.11.2021